



LICENCE PARCOURS BI-DIPLÔMANT SCIENCES POUR LA SANTÉ MATHÉMATIQUES

Ce parcours propose une formation solide théorique et pratique permettant d'acquérir les deux diplômes de licence (Sciences pour la Santé et Mathématiques). Les étudiants pourront faire valoir par exemple toutes leurs compétences en tant que techniciens en gestion de bases de données (omics, dans le domaine de l'étude du comportement humain, dans la modélisation moléculaire ...).

Poursuite d'études en master :

- masters à l'interface des deux licences
 - master Mathématiques et Applications
 - master Biomedical Engineering
- masters en continuité de chaque licence
 - en sciences, technologies, santé (orientation biologie, chimie, mathématiques)
 - en mathématiques

CONTACTS

UFR de Mathématiques et Informatique
Centre Universitaire des Saints Pères

- Responsable
Georges KOEPFLER
georges.koepfler@parisdescartes.fr



LICENCE PARCOURS BI-DIPLÔMANT SCIENCES POUR LA SANTÉ PSYCHOLOGIE

Ce parcours propose une formation solide théorique et pratique permettant d'acquérir les deux diplômes de licence (Sciences pour la Santé et Psychologie). Les étudiants auront un profil de compétence riche en potentialités leur permettant d'intégrer certains créneaux professionnels (ex : psychologie clinique de la santé, ingénierie interaction homme/machine).

Poursuite d'études en master :

- masters à l'interface des deux licences
 - master Sciences Cognitives (CogMaster)
- masters en continuité de chaque licence
 - en sciences, technologies, santé (orientation biologie)
 - en psychologie

CONTACTS

Institut de Psychologie
Boulogne-Billancourt

- Responsable
Noëlle LIDVAN
noelle.lidvan@parisdescartes.fr



LICENCE

PARCOURS BI-DIPLÔMANTS

L'Université Paris Descartes propose 4 parcours bi-diplômants d'excellence permettant soit de faire un master en continuité avec l'une des licences, soit un master à l'interface.

ORGANISATION GÉNÉRALE

- Validation d'environ 80% du programme de chaque licence (les UE fondamentales)
- Mutualisation des UE générales (anglais, informatique)
- Aménagement spécifique de la Licence Sciences pour la Santé (cours dématérialisés, TD et TP en présentiel)

CONDITIONS D'ACCÈS

Compte tenu des capacités d'accueil forcément limitées, nous avons mis en place une procédure tenant compte des exigences de ce parcours d'excellence. Un examen préalable de la candidature est nécessaire avant une acceptation définitive. Un très bon niveau scolaire est requis ainsi qu'une grande motivation.

Dossier de candidature :

- lettre de motivation
- tous les relevés de notes depuis la première S

CONTACTS

SCIENCES POUR LA SANTÉ

Faculté des Sciences Fondamentales et Biomédicales
Centre Universitaire des Saints Pères à Paris

Responsables pour les 4 parcours

Mehrnaz JAFARIAN-TEHRANI et Karine LE BARCH
mehrnaz.jafarian@parisdescartes.fr
karine.le-barch@parisdescartes.fr

DOSSIER À DÉPOSER EN LIGNE À PARTIR DE DÉBUT AVRIL

NB. Les néo-bacheliers doivent s'inscrire à une des deux licences sur APB en plus de la demande en ligne sur notre site : www.biomedicale.parisdescartes.fr



FACULTÉ
DES SCIENCES
FONDAMENTALES
ET BIOMÉDICALES



UNIVERSITÉ
PARIS
DESCARTES

Crédits photo : EPICTURA-Pix5



LICENCE PARCOURS BI-DIPLÔMANT SCIENCES POUR LA SANTÉ DROIT

Ce parcours propose une formation solide théorique et pratique permettant d'acquérir les deux diplômes de licence (Sciences pour la Santé et Droit). Ces doubles compétences sont particulièrement recherchées dans le domaine juridique en lien avec tous les secteurs de la santé (ex : secteur pharmaceutique, agro-alimentaire, cosmétique, domaine de la recherche biomédicale ...).

Poursuite d'études en master :

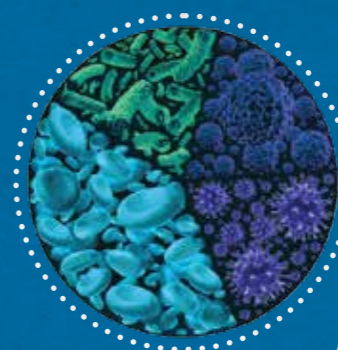
- masters à l'interface des deux licences
 - master de santé publique
 - master de droit de la santé
- masters en continuité de chaque licence
 - en sciences, technologies, santé (orientation biologie ou chimie)
 - en droit

CONTACTS

Faculté de Droit
Malakoff

Responsable

Clémentine LEQUILLERIER
clementine.lequillierier@parisdescartes.fr



LICENCE PARCOURS BI-DIPLÔMANT SCIENCES POUR LA SANTÉ ÉCONOMIE-GESTION

Ce parcours propose une formation solide théorique et pratique permettant d'acquérir les deux diplômes de licence. Ces doubles compétences sont particulièrement recherchées pour les activités de production ou de développement de produits dans l'industrie chimique, agroalimentaire, pharmaceutique ou cosmétique (ex : consultant, manager ou chef de projet) et dans le domaine de la recherche biomédicale ou en économie de la santé (ex : chargé de mission, ingénieur de recherche).

Poursuite d'études en master :

- masters à l'interface des deux licences
 - master économie de la santé
 - master santé publique
- masters en continuité de chaque licence
 - en sciences, technologies, santé (orientation biologie ou chimie)
 - en économie, gestion

CONTACTS

Faculté de Droit
Malakoff

Responsables

Pauline CHAUVIN et Marie-Hélène JEANNERET CRETTEZ
pauline.chauvin@parisdescartes.fr
marie-helene.jeanneret@parisdescartes.fr

