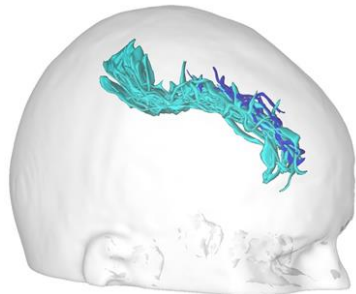


MASTER mention Psychologie

Spécialité Psychologie du
DEveloppement cognitif et
social de l'enfant et de
l'adolescent

→ DEV Master

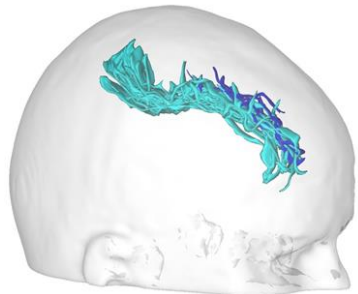


LaPsyDÉ



La spécialité

- Restructuration de la spécialité DPEA.
- Orientation progressive vers les secteurs de professionnalisation Pro ou Recherche.
- Formation pluridisciplinaire permettant des raisonnements et des pratiques professionnelles intégrés, à même de proposer de nouvelles orientations éducatives, sanitaires ou sociales.
- Orientations scientifiques et débouchés professionnels originaux (ex., la « neuro-éducation », les interventions pédagogiques et les remédiations socio-cognitives).

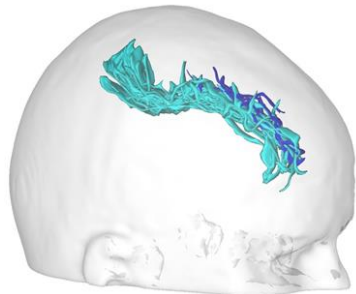


LaPsyDÉ



Objectif - Axe PRO

- Former des psychologues spécialistes de l'enfant, de l'adolescent et du jeune adulte disposant d'une **vision intégrative de son développement**.
- Secteurs pouvant concerner aussi bien des enfants et ados
 - sans difficulté de développement particulière (secteur éducation, orientation, jeux et loisirs),
 - traversant des difficultés transitoires (ex : troubles des apprentissages, réaménagements de la structure familiale, hospitalisation pour raison somatique, conduites à risque de marginalisation sociale...)
 - traversant des difficultés plus durables (handicaps, troubles neuro-développementaux, TED...).

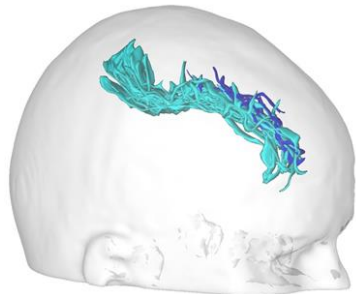


LaPsyDÉ



Objectif - Axe Recherche

- Former des enseignants-chercheurs et chercheurs de haut niveau en psychologie expérimentale et neurosciences cognitives du développement :
 - Au niveau théorique : **Apports récents des neurosciences développementales, en particulier l'imagerie cérébrale**, sur le développement neurocognitif, émotionnel et social, du bébé à l'âge adulte, et les apprentissages à l'âge scolaire (nombre, lecture, etc.).
 - Au niveau méthodologique : **Méthodes expérimentales et techniques de l'étude scientifique** des enfants et des adolescents (ou jeunes adultes) tant au niveau comportemental que neurocognitif (**neuro-imagerie : IRM et EEG**).

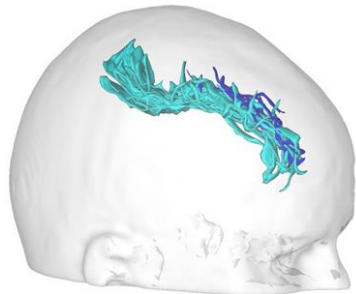


LaPsyDÉ



Secteurs d'activités

- Structures d'accueil de la petite enfance : consultations pré- et post-natales, services de néonatalogie et de pédiatrie, crèches.
- Secteur éducatif ordinaire ou spécialisé: médico-psychologique, médico-social, institutions et structures associatives.
- Secteur sanitaire et social : fonction publique hospitalière, aide sociale à l'enfance, protection maternelle infantile, protection judiciaire de la jeunesse.
- Pratique libérale et création de structures innovantes de formation.
- Secteur de l'entreprise dont l'activité vise un public de l'enfance ou de l'adolescence (produits ludiques, éducatifs, édition, loisirs...).
- Secteur de l'enseignement supérieur et de la recherche : Université, CNRS...



LaPsyDÉ

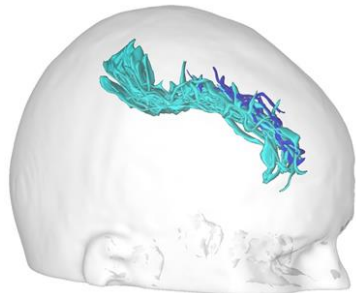


Métiers

TAUX
D'INSERTION
PROFESSIONNELLE

93%

- Psychologue.
- Psychologue du développement.
- Formateur de professionnels du secteur enfance.
- Consultants / responsables développement produits éducatifs.
- Enseignant chercheur (Université, CNRS...) si poursuite en Doctorat.

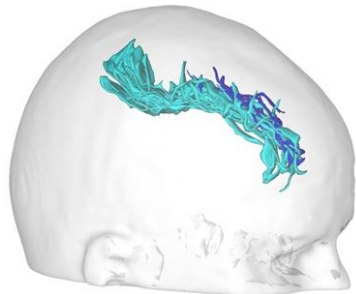


LaPsyDÉ



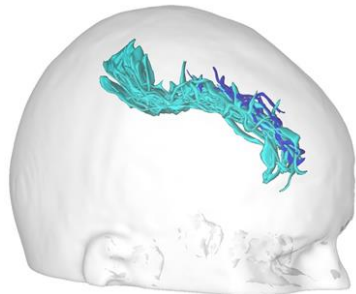
Savoirs

- Processus et étapes du développement à différents âges et dans ses différentes dimensions : neurocognitives, affectives et sociales.
- Modélisations du développement typique et atypique.



Savoirs Axe Pro

- Processus et facteurs de dysfonctionnements locaux ou durables (apprentissage, adaptation sociale, conduites à risque, handicaps, troubles du développement...).
- Analyse des dynamiques familiales et institutionnelles.
- Méthodes d'investigation et d'évaluation du développement.
- Méthodes d'intervention (éducatives, thérapeutiques, remédiation...).

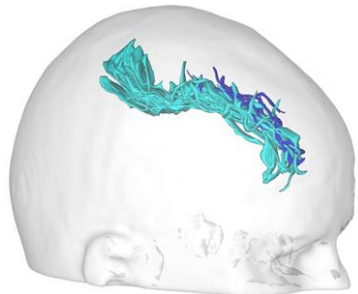


LaPsyDÉ



Savoirs Axe Recherche

- Méthodes scientifiques expérimentales en psychologie et en neurosciences cognitives du développement.
- Analyse des données comportementales et de neuroimagerie (IRMf, IRMa, EEG)
- Formation à la recherche.

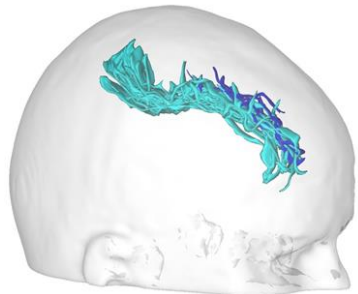


LaPsyDÉ



Savoir-faire Axe Pro

- Analyser la demande : enfant, adolescent, famille, institution, organisme ou entreprise.
- Mettre en œuvre des moyens de compréhension et d'évaluation approfondie et intégrative des partenaires impliqués (entretiens cliniques, outils psychométriques et neuropsychologiques).
- Proposer et mettre en œuvre un projet personnalisé (prise en charge éducative ou thérapeutique, suivi, accompagnement, soutien aux familles et professionnels, conception et évaluation de produits éducatifs)

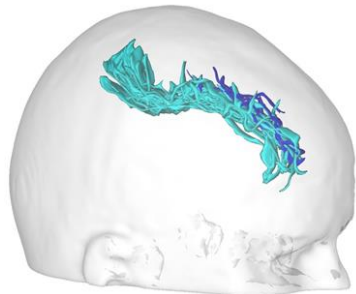


LaPsyDÉ



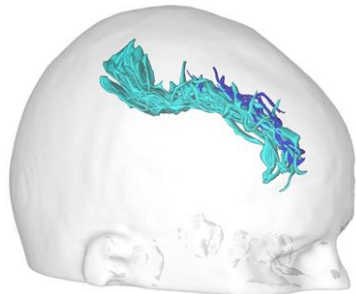
Savoir-faire Axe Recherche

- Mener un travail de recherche en laboratoire : études comportementales et de neuro-imagerie fonctionnelle (IRMf, EEG) ou anatomique (IRMa).
- Diffuser des données scientifiques : rédaction d'articles et communications orales en anglais.
- Répondre à des appels d'offres pour financer ses recherches



LaPsyDÉ





L'équipe pédagogique

- Grégoire BORST (Responsable, [Axe Recherche](#)) et Marie-Hélène Plumet (Directrice des études, [Axe Pro](#)).
- 24 enseignants-chercheurs et 30 professionnels chargés de cours.
- 3 laboratoires d'adossement (ED 261 – Cognition, Comportements et Conduites Humaines) :
 - **Laboratoire de Psychologie du Développement et de l'Éducation de l'enfant (LaPsyDÉ), UMR CNRS 8240** (Dir. Prof. Olivier Houdé) (**Principal**).
 - Laboratoire de Psychopathologie et Processus de Santé (LPPS), EA 4057 (Dir. Prof. Isabelle Varescon).
 - Laboratoire des Menaces Sociales et Environnementale, EA 4471 (Dir. Prof. Ewa Drozda).

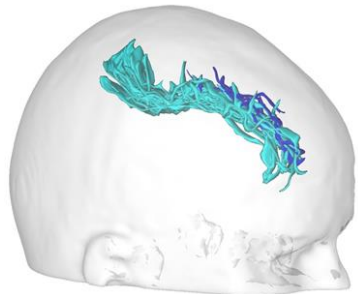


LaPsyDÉ



Organisation pédagogique

- 674 H d'enseignements (360 en M1 et 314 H en M2) et 500 H de stage (220 H en M1 + 280 H en M2).
Enseignements 3 jours par semaine.
- M1 commun à tous les étudiants de la spécialité :
 - Stage sur un terrain professionnel avec un psychologue praticien.
 - Mémoire de Recherche en psychologie du développement.

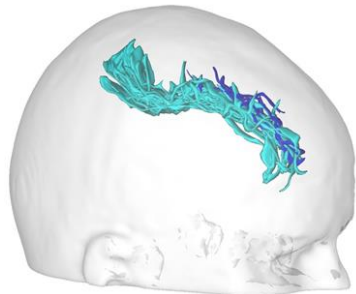


LaPsyDÉ



Organisation pédagogique

- **En M2, personnalisation progressive de la formation** par un jeu d'UEs optionnelles
 - Axe Pro : Stage avec un psychologue praticien sur le terrain.
 - Axe Recherche : Stage dans l'un des laboratoires d'adossement de la spécialité.
- Possibilité d'effectuer les 280 H de stage professionnel de terrain (hors laboratoire) entre le M1 et le M2 sur la période de Juin à Septembre pour obtenir le Titre de Psychologue.

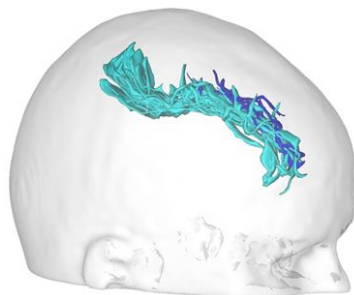


LaPsyDÉ



Organisation pédagogique

- Enseignements théoriques :
 - Théories et modèles du développement neurocognitif et socio-émotionnel typique et atypique.
- Enseignements méthodologiques :
 - Axe Pro : Outils d'évaluation du fonctionnement/dysfonctionnement cognitif et socio-émotionnel de l'enfant au jeune adulte (entretiens cliniques, outils psychométriques et neuropsychologiques).
 - Axe Recherche : Méthodes expérimentales et techniques de l'étude scientifique des enfants et des adolescents (et jeunes adultes) tant au niveau comportemental que neurocognitif (IRM et EEG) à l'aide de logiciel dédié (ex., Statistica, E-prime, Matlab, SPM, BrainVisa).
 - Statistiques

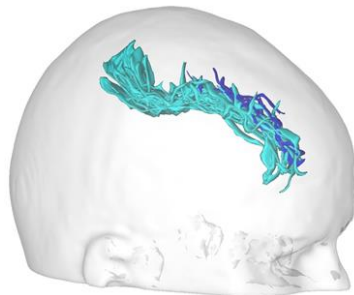


LaPsyDÉ

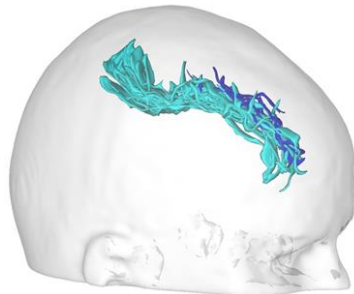


Organisation pédagogique

- Enseignements relatifs aux pratiques professionnelles :
 - Axe Pro : Conférences de professionnels de différents secteurs et analyse des pratiques de stage.
 - Axe Recherche : Conférences de chercheurs sur différentes thématiques scientifiques et sur différentes méthodologies de recherche.
 - Ethique et déontologie.



Exemple de parcours



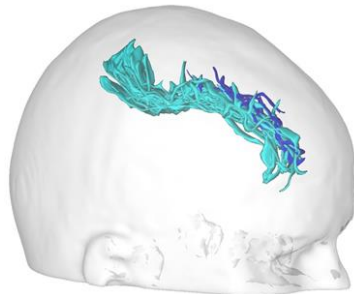
M1 – Semestre 1	P	R
UE 1 Développement cognitif de l'enfant (DEVC)	X	X
UE 2 Développement social de l'enfant (DEVS)	X	X
UE 3 Outils et méthodes : Examen psychologique et outils d'évaluation du développement de l'enfant (OM1)	X	X
UE 4 : 1 parmi 2		
Psychologie du développement, enfance et société (DESO)	X	
Approches neuro-développementales et pathologies (ANDP)		X
UE 5. UE STAGE (SDEV1) Encadrement & projet de stage (20h)	X	X
UE 6. UE Recherche (RDEV1) TER – mémoire intermédiaire	X	X



LaPsyDÉ

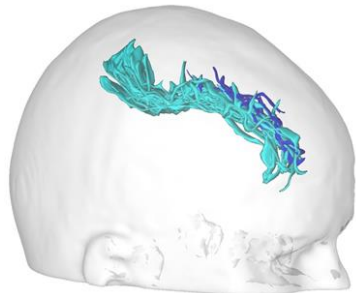


Exemple de parcours



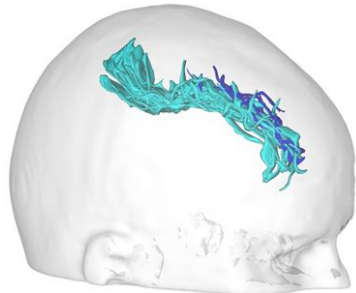
M1 – Semestre 2	P	R
UE 1 Analyse des données (AND1)	X	X
UE 2, 3 & 4 : 3 parmi 4		
Développement des fonctions neurocognitives : Perception, nombre, catégorisation et mémoire (PCME)		X
Développement des fonctions neurocognitives : Raisonnement, prise de décision, créativité et fonctions exécutives (RPCF)	X	X
Jeune enfant (JENF)	X	X
Conduites à risque (CRIS)	X	
UE 5. UE STAGE (SDEV2) Encadrement & projet de stage (20h)	X	X
UE 6. UE Recherche (RDEV2) TER – mémoire final et soutenance	X	X

Exemple de parcours



M2 – Semestre 1	P	R
UE 1 Outils et méthodes (OM2) : 1 parmi 2		
Bilans psychologiques et méthodes d'entretiens (OM2P)	X	
Méthodes de recherche empirique comportementale (OM2R)		X
UE 2, 3 & 4: 3 parmi 5		
Adolescent (ADO)	X	X
Neurosciences cognitives et éducation (PDNE)		X
Psychopathologie du jeune enfant, périnatalité, attachement (PATP)	X	
Apprentissages et dysfonctionnements (langage, nombre/mathes) (ADYS)	X	
Analyse des données avancées (AND2)		X
UE 5. UE STAGE (SDEV3)		
Majeure Pro : Pratique pro et conf. Praticiens	X	
Majeure Recherche : Pratique recherche et conf. Chercheurs		X
UE 6. UE Recherche (RDEV3) TER – mémoire intermédiaire	X	X

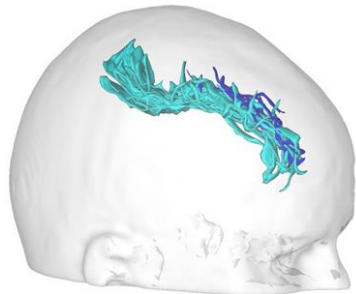
Exemple de parcours



M2 – Semestre 2	P	R
UE 1 Outils et méthodes (OM3) : 1 parmi 2		
Méthodes d'évaluations spécialisées ; restitution orale & écrite des bilans psychologiques (OM3P)	X	
Méthodes de recherche en neurosciences cognitives & imagerie cérébrale (OM3R)		X
UE 2 & 3: 2 parmi 4		
Génération numérique : utilisation et impacts (cognitifs et sociaux) des écrans (GNUM)		X
L'enfant à l'âge scolaire - conséquences des perturbations développementales (ASPD)	X	
Fonctionnement/dysfonctionnements des familles (FDYS)	X	
Pratiques de Recherche & prépa. doctorat (PRAR)		X
UE 4. UE STAGE (SDEV4)		
Majeure Pro : Pratique pro et conf. Praticiens		X
Majeure Recherche : Pratique recherche et conf. Chercheurs	X	
UE 5. UE Recherche (RDEV4) TER – mémoire final et soutenance	X	X

Conditions d'entrée en M1

- Dépôt d'un dossier de demande d'inscription (sous réserve de l'obtention de la licence de psychologie).
 - Possibilité de 2 vœux hiérarchisés de spécialités.
 - Une lettre de motivation (pour chaque vœu).
 - Un curriculum vitae complet (incluant le cas échéant les événements de vie ayant influencé les études).
 - La photocopie des relevés de notes de L1, L2, L3.
 - Un résumé du TER de L3.
 - Autres pièces pouvant constituer des éléments d'informations pertinents (attestations de stage pro et/ou recherche, certificats de travail, diplômes complémentaires...)

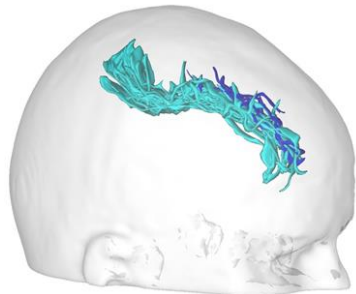


LaPsyDÉ



Anticiper l'entrée en M1

- Entreprendre les démarches de recherche d'un stage :
 - Psychologue avec au moins 3 ans d'exercice.
 - Etablissement d'accueil permettant de faire l'expérience d'un travail en équipe pluridisciplinaire et d'avoir des contacts variés avec la population accueillie dans l'établissement (enfants, adolescents, familles, etc.).
 - Etablissement à caractère sanitaire, médico-social, social; un centre de bilan, une institution du secteur éducatif, ou une association relevant de l'un de ces secteurs, à condition que l'établissement emploie régulièrement le/la psychologue-référent(e) et permette ainsi un encadrement effectif et régulier du stagiaire sur le terrain.
- Consulter la brochure des TER de M1 dès sa mise en ligne et contacter le directeur du TER (attention à ce que le TER soit habilité pour la spécialité).

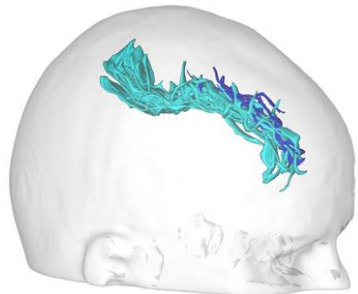


LaPsyDÉ



Critères d'admission en M1

- Qualité du dossier académique :
 - Notes en licence, cohérence et durée du parcours.
- Qualité/pertinence du projet professionnel et/ou de recherche.
- Motivation.
- Expériences éventuelles professionnelles ou de recherche.

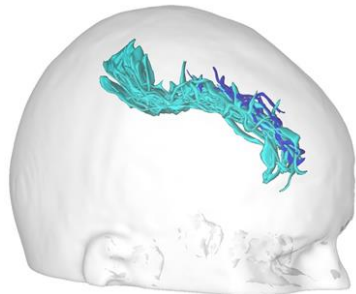


LaPsyDÉ



Procédure d'admission en M1

- Une commission d'admissibilité et d'admission est chargée de l'examen des dossiers de demande d'admission.
- Cette commission est composée d'enseignants-chercheurs intervenant dans la spécialité, incluant à minima le responsable et la directrice d'études de cette spécialité.
- Effectif maximal de 40 étudiants.

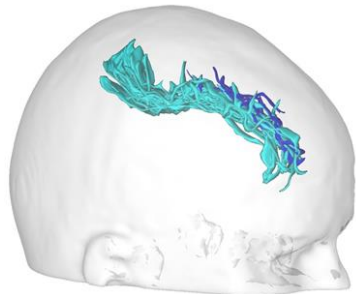


LaPsyDÉ



Calendrier

- Dossiers de candidature disponibles en ligne début Avril: <http://www.psychologie.parisdescartes.fr/>
- **Dépôt des dossiers du 19 Mai 2014 au 6 Juin 2014**, au secrétariat de la spécialité, 2^e étage, bureau 2051 (ou par envoi recommandé avec accusé de réception).
- Publication des résultats sur l'intranet (candidats admis; candidats en liste complémentaire; refusés prévenus individuellement) : Mi-Juillet.
- Décision d'admission des candidats en liste complémentaire : Mi-Septembre.
- Rentrée universitaire de Master : Fin Septembre 2014.

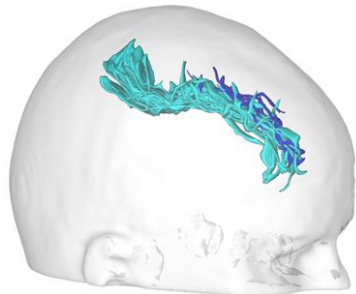


LaPsyDÉ



Les points forts de la spécialité

- Vision intégrative du développement cognitif et socio-émotionnel de l'enfant et de l'adolescent *via* une formation théorique et méthodologique réellement pluridisciplinaire.
- Ouverture sur de nombreux secteurs d'activités porteurs (ex. éducation, jeux numériques,...).
- Formation à la neuro-imagerie et notamment à l'IRM anatomique et fonctionnelle (IRMa et IRMf) tout en permettant l'obtention d'un Titre de Psychologue.
- Possibilités de financements de bourses doctorales par l'excellence du laboratoire d'adossement principal (LaPsyDÉ).
- Préparation et suivi de l'intégration professionnelle *via* le SOFIP.
- Utilisation de nombreux outils numériques pour les enseignements et la vie de la spécialité.



LaPsyDÉ

